

MONTAGEANLEITUNG

von www.insektenrollos.de



DACHFENSTERROLLO

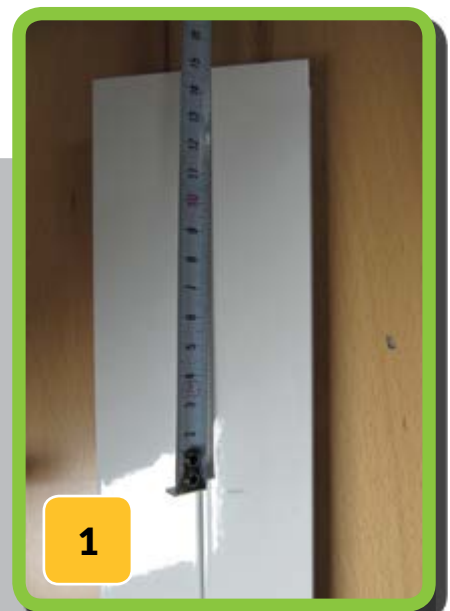
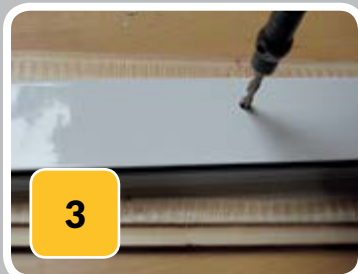
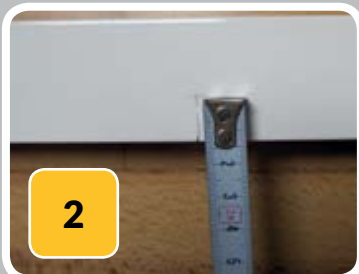


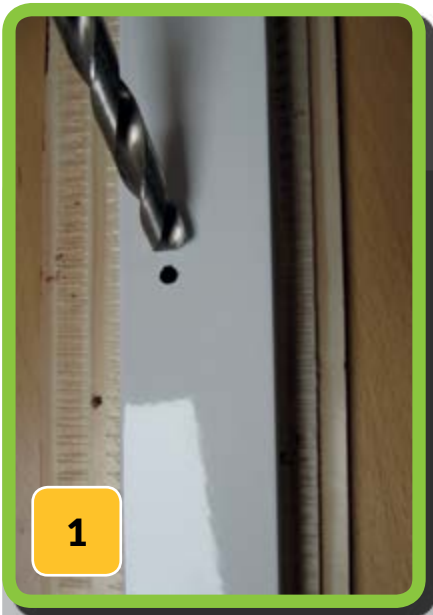
SCHRITT 1: AUSPACKEN

Packen Sie die Einzelteile aus und legen Sie diese geordnet hin.
Achten Sie darauf die Ware beim Aufschneiden nicht zu beschädigen.
Die linke und rechte Führungsschiene erkennt man daran, dass die schräge Bürste in der Führung zur Wand zeigen muss.

SCHRITT 2.1: BOHREN DER FÜHRUNGSSCHIENEN

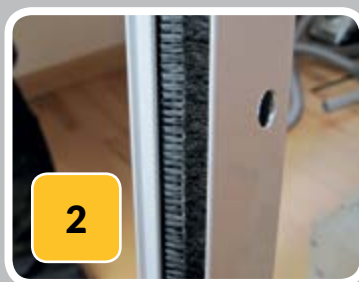
15 cm vom oberen und unteren Rand des Führungsschienenprofils und 1,5 cm von der Außenkante Bohrposition anzeichnen. Mit einem 4,5 mm Metallbohrer komplett durchbohren.





SCHRITT 2.2: BOHREN DER FÜHRUNGSSCHIENEN

Mit einem 10 mm Metallbohrer das 4,5 mm- Loch auf der Profilseite mit der weichen Bürste (zum Rauminnern gewandte Seite) einseitig aufbohren (nicht durchbohren!).



SCHRITT 3: MONTAGE DER FÜHRUNGSSCHIENEN AUF DER LAIBUNG

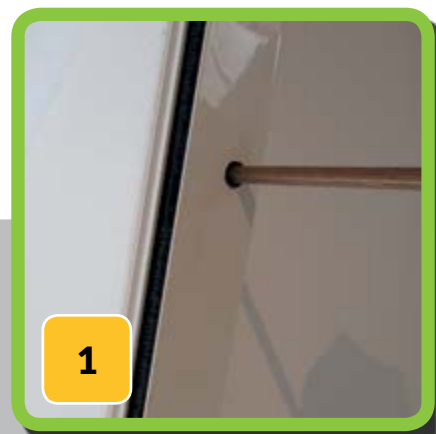
Messen Sie außen an der Rollokassette die Breite des Rollos (ohne seitl. Abdeckkappen), daraus ergibt sich der Abstand der Führungsschienen.

Zeichnen Sie diese Breite auf die Wand an. Achten Sie darauf, dass die Fensteröffnung mittig und die Führungsschiene lotrecht ist.

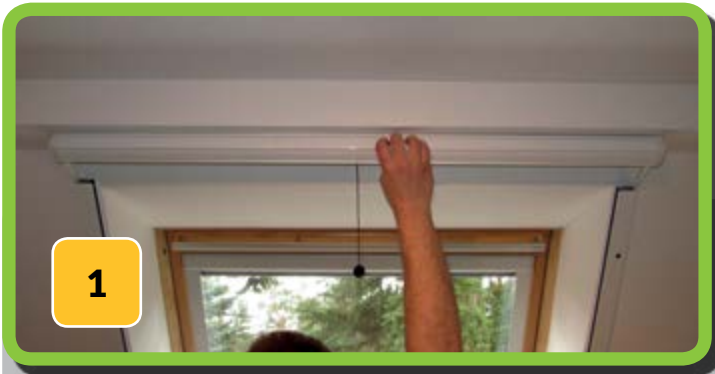
Wenn Sie eine Fensterbank haben, werden die Führungsschienen auf die Fensterbank gestellt. Ansonsten werden die Führungsschienen oben bündig mit der Laibung montiert. Bei beiden Varianten ist darauf zu achten, dass die Führungsschienen parallel und die oberen Enden der Führungsschienen waagrecht sind.

Halten Sie die Führungsschiene an die entsprechende Position und zeichnen Sie die Bohrlöcher an.

Montieren Sie jetzt die Führungsschienen mit geeignetem Montagmaterial (je nach Wandaufbau).



Parallelität überprüfen!



1

SCHRITT 4: AUFSTECKEN DER ROLLO- KASSETTE

Lösen Sie die oberen Befestigungsschrauben der Führungsschienen leicht an und stecken sie die Kassette oben in die Führungsschienen ein.



2

Achten Sie darauf, die Endschiene richtig herum in die Schienen einzuschieben (Befestigung der Bedienschnur auf der Endleiste zeigt in den Raum).

Ziehen Sie die Schrauben danach wieder fest. Die mitgelieferten Abdeckkappen können jetzt aufgesteckt werden.

SCHRITT 5: FUNKTIONSPRÜFUNG

Ziehen das Rollo vorsichtig herunter bis es einrastet. Zum öffnen des Rollos drücken Sie die Griffleiste leicht nach unten und zum Fenster.

Das Rollo sollte sich jetzt vollständig aufrollen. Bleibt es beim aufrollen hängen, ist meistens die Rollokassette nicht in Waage montiert.



Unsere Produkte in Übersicht



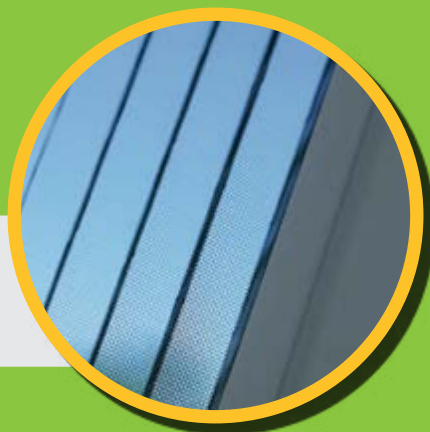
Fliegengitter für Fenster



Insektenschutz Rollo



Insektenschutz Tür



Insektenschutz Plissee

www.insektenrollos.de

Inh. Ingo Neumann
Berliner Straße 28
15378 Hennickendorf

Tel. 033638 / 89 46 76
Fax. 033638 / 89 70 32
Funk. 0160 / 44 211 96
Mail. info@insektenrollos.de